

TRANSPORTE VERTICAL · OBRAS CIVILES · AUTOMATIZACIÓN

# Ingeniería de transporte vertical con visión técnica de obra.

Contratistas en instalación, modernización, mantención y emergencias 24/7 de ascensores, escaleras mecánicas, montacargas y plataformas. Cobertura nacional en las 16 regiones de Chile.

# Una contratista técnica enfocada en hacerlo bien la primera vez.

Astra Tech Ascensores SpA reúne más de tres décadas combinadas de experiencia operativa en transporte vertical. Nacimos para entregar a edificios residenciales, industria y obras nuevas un proveedor único capaz de cubrir todo el ciclo: ingeniería, obra civil, instalación electromecánica, normalización y servicio técnico post venta.

Operamos con cuadrillas certificadas, procedimientos de seguridad operacional documentados y stock crítico propio. Trabajamos multimarca y nuestra base operativa está en Santiago, con cobertura confirmada en las 16 regiones del país.

30+

AÑOS COMBINADOS EN ASCENSORES

16

REGIONES DE CHILE

24/7

ATENCIÓN DE EMERGENCIAS

8+

MARCAS ATENDIDAS



## Seguridad operacional

Procedimientos escritos, EPP completo, charlas pre obra y supervisión técnica permanente.



## Cumplimiento normativo

Ejecución según MINVU, SEC y normativa vigente. Trazabilidad documental por proyecto.



## Continuidad de servicio

Tiempos de respuesta acotados, contratos de mantención preventiva y disponibilidad de repuestos.

# Un único contratista para todo el ciclo de vida del equipo.

Cubrimos desde la ingeniería de la obra civil hasta el contrato anual de mantenimiento. Esto reduce intermediarios, controla los plazos y entrega al cliente una sola línea de responsabilidad técnica.



## Ascensores

Instalación, ajuste y puesta en marcha, mantenimiento preventivo, reparaciones correctivas, modernización e inspecciones técnicas.

NI obra nueva

MOD

Mantenimiento

Emergencia 24/7



## Escaleras mecánicas

Instalación, mantenimiento y reparación en centros comerciales, edificios públicos e instalaciones de alto flujo, con soporte multimarca.

Centros comerciales

Edif. públicos

Alto flujo



## Montacargas y plataformas

Servicio técnico especializado en equipos de carga y soluciones de elevación industrial para bodegas, fábricas y comercio.

Hasta 5.000 kg

Industria

Bodegas



## Obras civiles

Fosos, salas de máquinas, refuerzos estructurales y terminaciones asociadas al transporte vertical.

Refuerzo de losa

Vigas y bancadas

Anclaje químico



## Trabajos eléctricos

Tableros, instalaciones eléctricas y respaldo de energía bajo cumplimiento normativo MINVU y SEC.

Tableros maniobra

Iluminación ducto

Puesta a tierra



## Automatización

Automatización y control aplicado al transporte vertical: monitoreo, control electrónico e industrial.

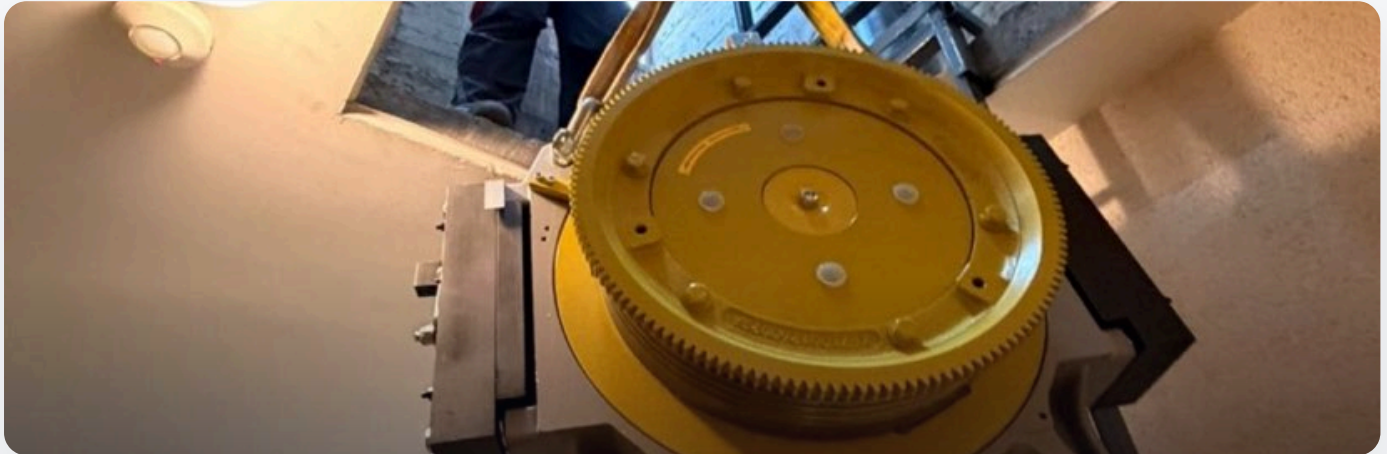
Control electrónico

Monitoreo

Maniobra

# Ascensor electromecánico de 6 paradas, Providencia.

Ubicación · Providencia, RM    Equipo · Monarch 2:1    Paradas · 6



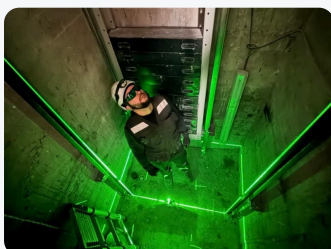
Desarrollo integral de proyecto NI + obra civil, ejecutado por una sola cuadrilla con responsabilidad técnica unificada.

Los trabajos contemplaron la desinstalación completa del equipo existente, las adecuaciones de infraestructura y el suministro e instalación de un nuevo ascensor electromecánico Monarch con suspensión 2:1. Se ejecutaron las obras civiles asociadas: refuerzo de losa de sala de máquinas, perforaciones con testiguera diamantada, anclaje químico mediante epoxi y montaje de viga y bancada para la máquina de tracción.

Se montó cabina con paneles perforados, puertas automáticas de acero inoxidable, sistema de iluminación LED del ducto con interruptores 9·24, tablero de maniobra y sistema de puesta a tierra magneto activa. Finalmente se realizó la calibración, las pruebas funcionales y la puesta en marcha certificada del equipo, garantizando un funcionamiento seguro y eficiente conforme a estándares vigentes.

## ALCANCE TÉCNICO

- Suspensión 2:1 con máquina Monarch
- Refuerzo de losa, perforaciones y anclaje químico epoxi
- Puesta a tierra magneto activa
- Iluminación LED de ducto con interruptores 9·24
- Tablero de maniobra y cabina con frente inox
- Ajuste, calibración y puesta en marcha certificada



# Normalización integral de sala de máquinas, Recoleta.

Ubicación · Recoleta, RM    Tipo · Modernización + Norm.    Alcance · Sala + paracaídas



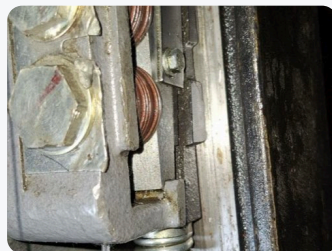
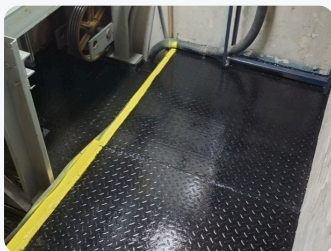
Trabajos de modernización y normalización técnica orientados a recuperar la operatividad y la seguridad del equipo bajo estándares vigentes.

El proyecto contempló la adaptación completa del piso de sala de máquinas mediante la instalación y tratamiento de superficie metálica antideslizante de alta resistencia, la demarcación de zonas de seguridad y el acondicionamiento general del área de trabajo. Se ejecutó la reubicación e instalación del sistema de limitador de velocidad con ajustes mecánicos, verificación de alineamiento, fijaciones estructurales y pruebas funcionales.

Adicionalmente se realizó la limpieza y ajuste del sistema de paracaídas sobre rieles, ordenamiento de instalaciones, inspección de sistemas críticos y pruebas operacionales completas para garantizar un funcionamiento seguro y acorde a la normativa vigente.

## ALCANCE TÉCNICO

- Piso metálico antideslizante de alta resistencia
- Demarcación amarilla perimetral de zonas de seguridad
- Reubicación e instalación de limitador de velocidad
- Limpieza y ajuste de cuñas del sistema de paracaídas
- Ordenamiento de instalaciones de sala
- Pruebas operacionales según estándar vigente



# Obras civiles especializadas para transporte vertical.

Ubicación · Región Metropolitana    Disciplina · Hormigón armado + acero    Soporte a · NI / MOD



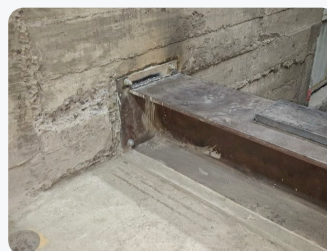
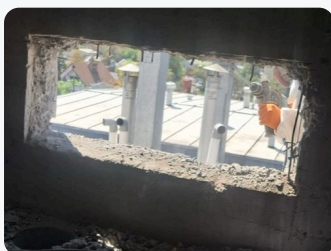
Capacidad propia de obra civil como soporte directo a los proyectos de instalación y modernización: sin subcontratos cruzados.

Incluye perforaciones de losas y muros de hormigón con testiguera diamantada, apertura de vanos con refuerzo de dintel, instalación de vigas y bancadas para máquinas de tracción, anclaje químico mediante epoxi y refuerzos estructurales certificados. Toda la ejecución se realiza bajo procedimiento de seguridad operacional con personal calificado y EPP completo.

La integración entre obra civil y montaje electromecánico reduce los plazos de obra, evita reprocesos por mala interface y entrega al cliente una sola línea de responsabilidad técnica desde el replanteo hasta la puesta en marcha.

## CAPACIDADES CIVILES

- Perforación con testiguera diamantada en losa y muro
- Apertura de vanos con refuerzo de dintel y angulares
- Instalación de vigas y bancadas para máquina de tracción
- Anclaje químico con epoxi de alta adherencia
- Refuerzo estructural de losa de sala de máquinas
- Procedimiento de seguridad operacional con EPP completo



# Servicio técnico en montacargas industrial de 5.000 kg.

Ubicación · Región Metropolitana

Capacidad · 5.000 kg

Cumplimiento · SEC + MINVU



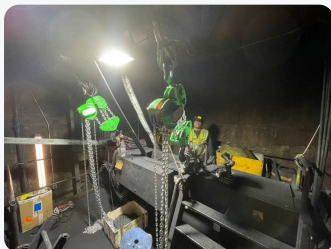
Continuidad operativa garantizada para equipos críticos de la industria, con maniobras seguras y trazabilidad de la intervención.

Servicio técnico especializado en montacargas industrial de 5.000 kg de capacidad. Se ejecutaron maniobras de izaje con tecles, diagnóstico de componentes electromecánicos y ajustes operacionales para garantizar la continuidad operativa del equipo bajo cumplimiento normativo SEC y MINVU. Trabajo realizado con EPP completo y procedimiento de seguridad operacional documentado.

Astra Tech opera con el mismo estándar técnico para equipos industriales y residenciales: cuadrilla certificada, supervisión en obra, registro fotográfico y reporte post intervención entregado al cliente.

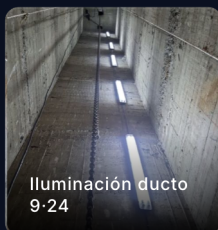
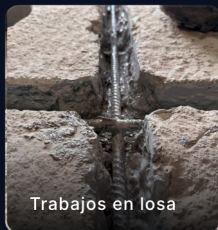
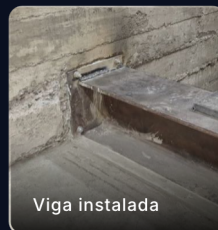
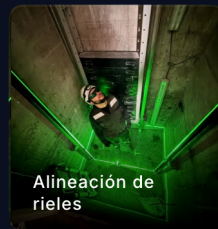
## ALCANCE TÉCNICO

- Capacidad del equipo intervenido: 5.000 kg
- Maniobra de izaje con tecles industriales
- Diagnóstico electromecánico y ajustes operacionales
- Cumplimiento normativo SEC y MINVU
- Procedimiento de seguridad operacional con EPP completo
- Reporte técnico post intervención al cliente



# Cada faena registrada. Cada disciplina ejecutada en obra real.

Selección de faenas ejecutadas en obras recientes en Región Metropolitana y zonas operativas, agrupadas por disciplina. Galería resumida del registro técnico interno de Astra Tech.



# Dos socios fundadores con más de tres décadas combinadas en obra.

Astra Tech opera bajo dirección técnica y operativa propia. Ambos socios participan activamente en obra, supervisión, decisiones técnicas y atención de clientes clave.



SOCIO FUNDADOR · DIRECTOR TÉCNICO

## Edgar Jove

Más de 19 años en transporte vertical: instalación, modernización, puesta en marcha y supervisión de obras en el ámbito residencial e industrial.

Lidera la dirección técnica de Astra Tech, planificación, ejecución y normalización de proyectos NI/MOD. Certificado como instalador mecánico y mantenedor preventivo, con formación en control electrónico, automatización y montaje.



SOCIO FUNDADOR · DIRECTOR DE OPERACIONES

## Anderson Correa

Más de 15 años en instalación, mantención, modernización, diagnóstico y reparación de ascensores, montacargas y escaleras mecánicas multimarca.

Coordina las operaciones, las cuadrillas y la atención de emergencias. Especialista en diagnóstico avanzado y reparación electromecánica, con foco en seguridad operacional y continuidad de servicio. Certificado como instalador mecánico y mantenedor preventivo.

# Operamos en las 16 regiones de Chile, con base operativa en Santiago.



## Zona Norte

Desde Arica y Parinacota hasta Coquimbo, regiones XV a IV. Atención coordinada para faenas industriales y residenciales.



## Zona Centro

Valparaíso, Metropolitana, O'Higgins y Maule. Sede central en Santiago. Atención 24/7 y traslado de cuadrillas en el mismo día.



## Zona Sur

Desde Ñuble hasta Magallanes, regiones XVI a XII. Cobertura confirmada para faenas planificadas.

## REGIONES

XV · Arica

I · Tarapacá

II · Antofagasta

III · Atacama

IV · Coquimbo

V · Valparaíso

RM · Metropolitana

VI · O'Higgins

VII · Maule

XVI · Ñuble

VIII · Biobío

IX · Araucanía

XIV · Los Ríos

X · Los Lagos

XI · Aysén

XII · Magallanes

## MARCAS Y PROVEEDORES

Trabajamos multimarca con los principales fabricantes del rubro.

Schindler

Otis

Wittur

thyssenkrupp

Orona

GMV

Vimet

Monarch

Kone

HABLEMOS

# Coordinemos una **visita técnica** y armemos su próximo proyecto.

Atención comercial directa con la dirección técnica de Astra Tech. Le entregamos cotización, visita en terreno, planificación y supervisión por una sola contraparte.

## OFICINA

La Concepción 81  
Of. 214, Providencia

Santiago de Chile · Lun a Vie ·  
09:00 a 19:00 · Emergencias  
24/7

## COMERCIAL

[Ventas@astratech-asc.com](mailto:Ventas@astratech-asc.com)

WhatsApp · +56 9 6194 4773

## WEB

[astratech-asc.com](http://astratech-asc.com)

Galería de proyectos, ficha  
técnica y formulario de  
contacto.

## DIRECCIÓN TÉCNICA

Edgar Jove · [Edgar.jove@astratech-asc.com](mailto:Edgar.jove@astratech-asc.com)  
Anderson Correa · [Anderson.correa@astratech-asc.com](mailto:Anderson.correa@astratech-asc.com)